

Legende

- - - Grenze des Untersuchungsraums
- Bestand**
- Fließ- und Stillgewässer**
 - Donau mit Zuflüssen
 - Stillgewässer
- Sonstiges**
 - Flurgrenzen
 - Verkehrflächen und Wegesystem
- Schutzgebiete**
 - Flora-Fauna-Habitat-Gebiet (FFH) 7232-301 "Donau mit Jurahängen zwischen Leitheim und Neuburg"
 - Flora-Fauna-Habitat-Gebiet (FFH) 7233-372 "Donauauen mit Gerolfinger Eichenwald"
 - Vogelschutzgebiet (SPA) mit Nr.
 - Vernetzungsbeziehung zwischen benachbarten Natura 2000 Gebieten

FFH-Lebensraumtypen für das FFH-Gebiet 7232-301

- Grundlage gemäß FFH-Managementplan nach aktueller Kartierung angepasst
- WA91E0* - Weichholzauwälder mit Erle, Esche und Weide (Silberweiden-Weichholzaue)
L521 Weichholzaunenwälder, junge bis mittlere Ausprägung (LRT, §)
 - WA91F0 - Hartholzauwälder mit Eiche und Ulme
L532 Hartholzaunenwälder, mittlere Ausprägung (LRT, §)
L533 Hartholzaunenwälder, alte Ausprägung (LRT, §)
 - 6510 - Magere Flachland-Mähwiesen
G212 Mäßig extensiv genutztes, artenreiches Grünland frischer bis mäßig trockener Standorte (LRT, §)
- § = geschützt nach § 30 BNatSchG/ Art. 23 BayNatSchG
LRT = Lebensraumtyp nach FFH- Richtlinie
* = prioritärer Lebensraumtyp
Biotoptyp nach Kartieranleitung Biotopkartierung Bayern

Arten des Anhang II der FFH-Richtlinie für das FFH-Gebiet 7232-301

- Säugetiere**
- 1337 - Biber (Castor fiber) - Revier gemäß FFH-Managementplan
- Avifauna**
- Fundpunkt/ Nachweis gemäß amtlicher Artenschutzkartierung Bayern (ASK)
 - A229 - Eisvogel (Alcedo atthis)
 - Ev - Eisvogel RLB 3, RLD -, sg
- Fische**
- Fundpunkt/ Nachweis gemäß amtlicher Artenschutzkartierung Bayern (ASK)
 - 2555 - Donau-Kaulbarsch (Gymnocephalus baloni)

Charakterarten der Lebensraumtypen

Erhebungen:
- Flora + Fauna Partnerschaft 2018/ 2019
- Dr. Blasy - Dr. Overland 2019/ 2020

Charakterarten der Waldlebensraumtypen:
LRT 91E0* "Weichholzauwälder mit Erle, Esche und Weide" und
LRT 91F0 "Hartholzauwälder mit Eiche und Ulme"

- Brutvögel (mögliches bis sicheres Brüten)
- Nahrungsgäste, Durchzügler, Überflieger
- Fe - Feldsperling RLB V, RLD V, bg
- Gp - Gelbspötter RLB 3, RLD -, bg
- Gs - Grauschnäpper RLB -, RLD V, bg
- Gsp - Grauspecht RLB 3, RLD 2, sg
- Gü - Grünspecht RLB V, RLD -, sg
- Kl - Kleiber RLB -, RLD -, bg
- Msp - Mittelspecht RLB -, RLD -, sg
- N - Nachtigall RLB -, RLD -, bg
- P - Pirol RLB V, RLD V, bg

Abkürzungen

- RLB - Rote Liste Bayern
- RLD - Rote Liste Deutschland
- 1 "vom Aussterben bedroht"
- 2 "stark gefährdet"
- 3 "gefährdet"
- V "Arten der Vorwarnliste"
- G "Gefährdung anzunehmen"
- D "Daten unzureichend"
- "in Bayern bzw. Deutschland ungefährdet"
- bg - besonders geschützt nach §7 BNatSchG
- sg - streng geschützt nach §7 BNatSchG

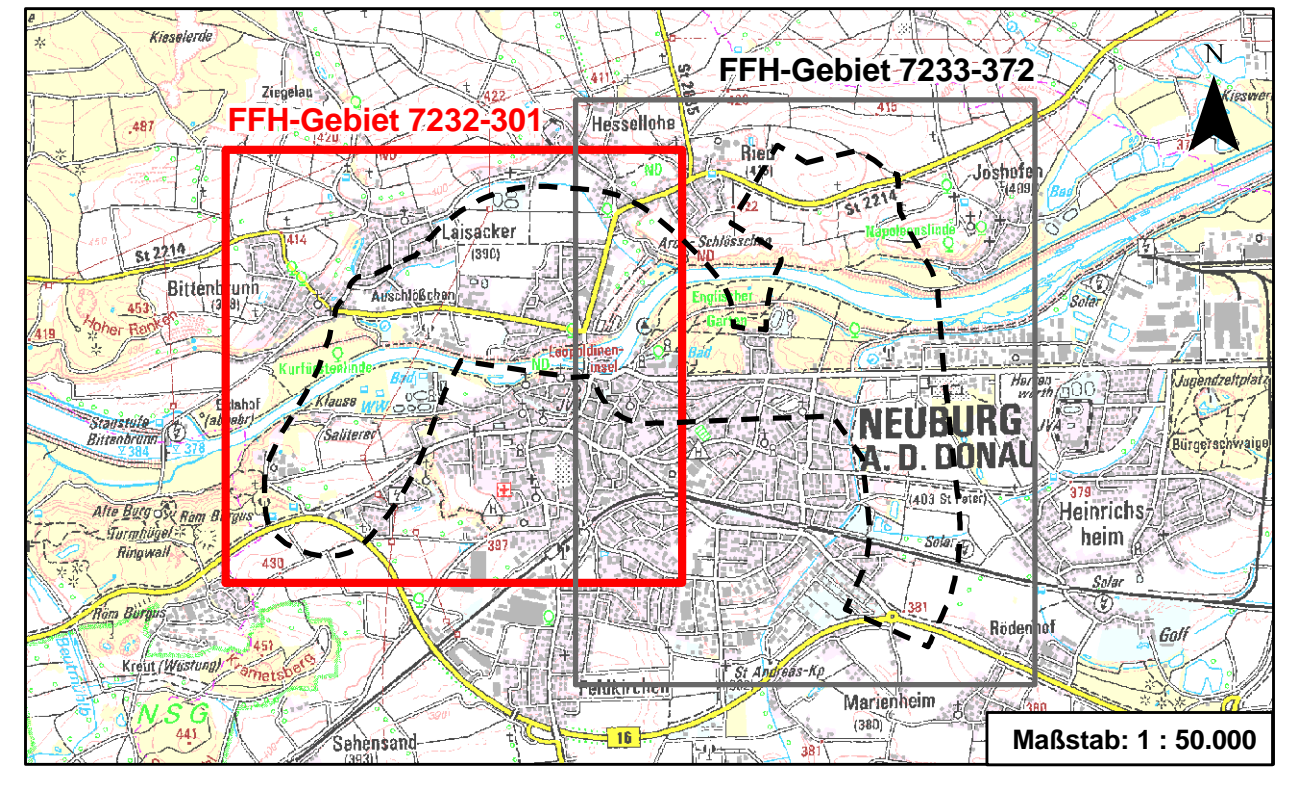
Geplantes Vorhaben und Konflikte mit Erhaltungszielen

- Straßenbaumaßnahme und Wirkzone**
- Technische Planung der Planfälle
 - Baubedingte Flächeninanspruchnahme (Baufelder)
- Beeinträchtigung der Erhaltungsziele**
- Verlust von Lebensräumen durch Flächeninanspruchnahme (Versiegelung/ Überbauung/ Baufelder)
 - Verlust von Lebensräumen durch Überbauung mit Donaubrücke und Zone mit Qualitätsminderung (4 m ab Fahrbahnrand der Donaubrücke)
 - Beeinträchtigung von Lebensräumen durch Funktionsminderung (20 m ab Fahrbahnrand der Donaubrücke)
 - Bauzeitliche Beeinträchtigung von Lebensräumen durch notwendige Baufelder in der Donau (temporäre Schüttungen von Standflächen mit Gewährleistung des Abflusses)
 - Potenzielle Funktionsbeeinträchtigung von relevanten Tierarten durch Immissionen (Schall, Licht, Schadstoffe) in Trassennähe (50 m ab Fahrbahnrand)

Quelle Umweltfachdaten:
- Naturschutzverwaltung
- Eigene Erhebungen
- Wolfgang Weinzierl Landschaftsarchitekten GmbH, Parkstraße 10, 85051 Ingolstadt
- Flora und Fauna Partnerschaft, Bodewörthstraße 18a, 93055 Regensburg
- FFH Managementplan FFH-Gebiet 7232-301 "Donau mit Jura-Hängen zwischen Leitheim und Neuburg"

Datenquelle: © Stadt Neuburg an der Donau, Straßenbauamt Ingolstadt
Geobasisdaten: © Bayerische Vermessungsverwaltung, www.geodaten.bayern.de
Darstellung der Flurkarte als Eigentumsnachweis nicht geeignet

Koordinatensystem: UTM ETRS89 / UTM Zone 32N
Höhensystem:



Index	Änderung	geänd. am	Name	gepr. am	Name
Vorhaben: St2035 - Ortsumfahrung Neuburg an der Donau mit 2. Donaubrücke			Projekt-Nr.: ea-ND-001.03		
			Unterlage: 19.2.2		
Landkreis: Neuburg-Schrobenhausen Stadt: Neuburg a. d. Donau			Plan-Nr.: FFH 20		
Maßstab: 1 : 5.000	Bestand und Konflikte		Datum	Name	
	Erhaltungsziele Lebensraumtypen und Arten		entw. Juni 2021	Patalong	
		gez. Juni 2021		Buchner	
		FFH-Verträglichkeitsprüfung		gepr. 25.06.2021	
Vorhabensträger: Stadt Neuburg an der Donau Stadtbaumeister Amalienstraße A 54 86633 Neuburg an der Donau					
Entwurfsverfasser: Dr. Blasy - Dr. Overland Beratende Ingenieure GmbH & Co. KG Moosstraße 3 82279 Eching am Ammersee					
Datum			25.06.2021		
Unterschrift			Datum		
			Unterschrift		