

**Legende**

- Grenze des Untersuchungsraums
- Bestand**
  - Donau mit Zuflüssen
  - Stillgewässer
  - Quelle
  - Flurgrenzen
  - Verkehrsflächen und Wegesystem
- Schutzgebiete**
  - Flora-Fauna-Habitat-Gebiet (FFH) 7233-372 'Donauauen mit Geröllinger Eichenwald'
  - Flora-Fauna-Habitat-Gebiet (FFH) 7232-301 'Donau mit Jura-Hängen zwischen Leithelm und Neuburg'
  - Vogelschutzgebiet (SPA) mit Nr.
  - Vernetzungsbeziehung zwischen benachbarten Natura 2000 Gebieten

**FFH-Lebensraumtypen für das FFH-Gebiet 7233-372**

- Grundlage gemäß FFH-Managementplan nach aktueller Kartierung angepasst
- 3150 - Nährstoffreiche Stillgewässer  
S133 Eutrophe Stillgewässer, natürlich oder naturnah (LRT, §)
  - 3260 - Fließgewässer mit flutender Wasservegetation  
F13 Deutlich veränderte Fließgewässer (LRT, §)  
F14 Mäßig veränderte Fließgewässer (LRT, §)
  - 9180\* - Schlucht- und Hangmischwälder  
L311 Schluchtwälder, junge Ausprägung (LRT)  
L312 Schluchtwälder, mittlere Ausprägung (LRT)  
L313 Schluchtwälder, alte Ausprägung (LRT)
  - WA91E0\* - Weichholzwälder mit Erle, Esche und Weide (Siberweiden-Weichholzaue) (WA91E1\*) (WA91E2\*)  
Erlen- und Erlen-Eschenwälder  
L521 Weichholzwälder, junge bis mittlere Ausprägung (LRT, §)  
L522 Weichholzwälder, alte Ausprägung (LRT, §)
  - WA91F0 - Hartholzwälder mit Eiche und Ulme  
L531 Hartholzwälder, junge Ausprägung (LRT, §)  
L532 Hartholzwälder, mittlere Ausprägung (LRT, §)  
L533 Hartholzwälder, alte Ausprägung (LRT, §)
  - 6210 - Kalkmagerrasen mit Orchideen  
G312 Basiphytischer Trocken-/Halbtrockenrasen und Wacholderheiden (LRT, §)
  - 6510 - Magere Flachland-Mähwiesen  
G212 Mäßig extensiv genutztes, artenreiches Grünland frischer bis mäßig trockener Standorte (LRT, §)
- §= geschützt nach § 30 BNatSchG/ An. 23 BayNatSchG  
LRT= Lebensraumtyp nach FFH- Richtlinie  
\* = prioritärer Lebensraumtyp  
Biototyp nach Kartieranleitung Biotopkartierung Bayern

**Arten des Anhang II der FFH-Richtlinie für das FFH-Gebiet 7233-372**

- Säugetiere**
- 1337 - Biber (Castor fiber) - Revier gemäß FFH-Managementplan
  - Biber (Castor fiber) - Biberberg gemäß FFH-Managementplan
- Käfer**
- 1084 - Eremit (Osmoderma eremita) - Habitatbäume gemäß FFH-Managementplan
  - Potenzielle Habitatbäume mit Mulmhöhle
  - Potenzielle Habitatbäume eventuell mit Mulmhöhle
  - Potenzielle Habitatbäume ohne Mulmhöhle
- Amphibien**
- Fundpunkt/ Nachweis gemäß Erhebungen Flora + Fauna Partnerschaft 2018/ 2019 und antlicher Artenschutzkartierung Bayern (ASK)
  - 1193 - Gelbbauchunke (Bombina variegata)
  - A-Gu - Gelbbauchunke RLB 2, RLD 2, sg

**Charakterarten der Lebensraumtypen**

- Erhebungen:  
Flora + Fauna Partnerschaft 2018/ 2019  
- Dr. Blasy - Dr. Overland 2019/ 2020
- Charakterarten der Waldlebensraumtypen:  
LRT 91E0\* "Weichholzwälder mit Erle, Esche und Weide" und  
LRT 91F0 "Hartholzwälder mit Eiche und Ulme"
- Brutvögel (mögliches bis sicheres Brüten)
  - Nahrungsgäste, Durchzügler, Überflieger
  - Ev - Eisvogel RLB 3, RLD -, sg
  - Fe - Feldsperling RLB V, RLD V, bg
  - Gp - Gelbspötter RLB 3, RLD -, bg
  - Gs - Grauschnäpper RLB -, RLD V, bg
  - Gsp - Grauspecht RLB 3, RLD 2, sg
  - Gü - Grünspecht RLB V, RLD -, sg
  - Kl - Kleiber RLB -, RLD -, bg
  - Msp - Mittelspecht RLB -, RLD -, sg
  - N - Nachtigall RLB -, RLD -, bg
  - P - Pirol RLB V, RLD V, bg
  - Wz - Waldkauz RLB -, RLD -, sg

**Charakterarten des Offenlandlebensraumtyps:**

- Fundpunkt/ Nachweis
- R-Sna - Schlingnatter RLB 2, RLD 3, sg

**Charakterarten der Wasserlebensraumtypen:**

- LRT 3150 "Nährstoffreiche Stillgewässer"
- LRT 3260 "Fließgewässer mit flutender Wasservegetation"
- Nahrungsgäste, Durchzügler, Überflieger
- Gäs - Gänsesäger RLB -, RLD V, bg
- Fundpunkt/ Nachweis
- A-Psp - Wasserfroschkomplex (vorwiegend Seefrosch)

**Abkürzungen**

- RLB - Rote Liste Bayern
- RLD - Rote Liste Deutschland
- 1 "vom Aussterben bedroht"
- 2 "stark gefährdet"
- 3 "gefährdet"
- V "Arten der Vorwarnliste"
- G "Gefährdung anzunehmen"
- D "Daten unzureichend"
- "in Bayern bzw. Deutschland ungefährdet"
- bg - besonders geschützt nach §7 BNatSchG
- sg - streng geschützt nach §7 BNatSchG

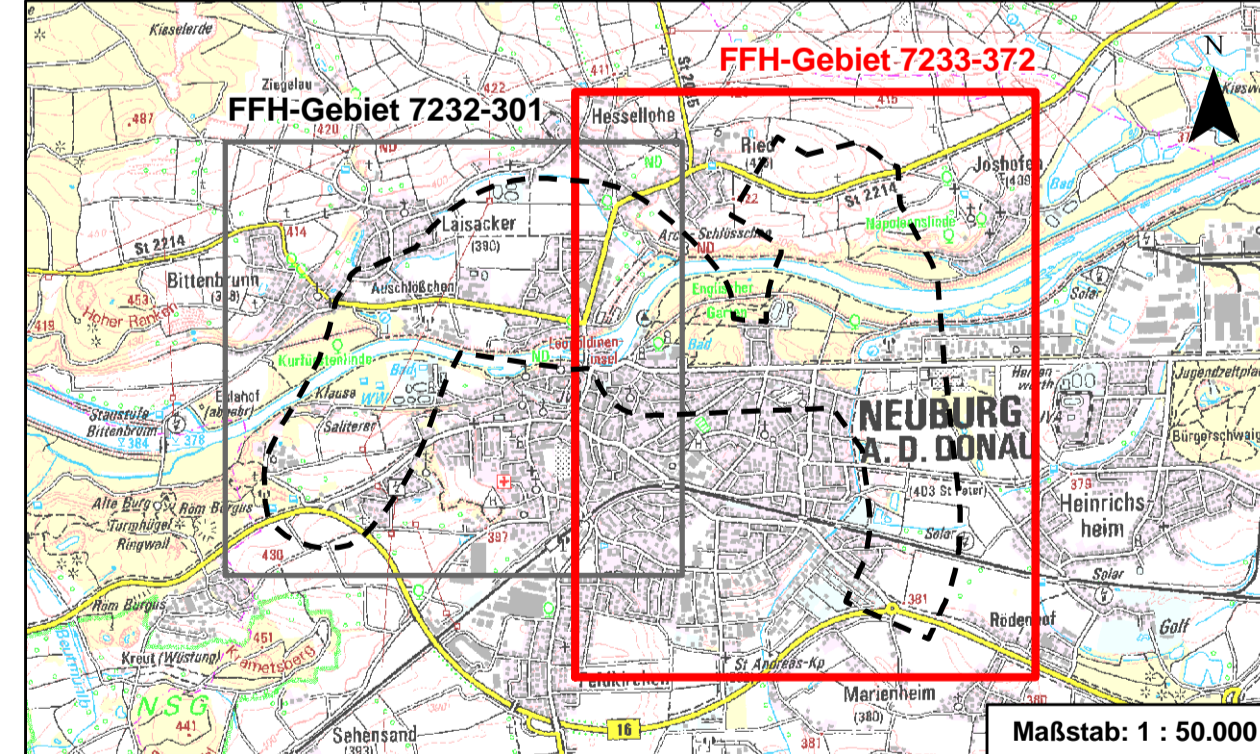
**Geplantes Vorhaben und Konflikte mit Erhaltungszielen**

- Straßenbaumaßnahme und Wirkzone**
- Technische Planung der Planfälle
  - Baubedingte Flächeninanspruchnahme (Baufelder)
- Beeinträchtigung der Erhaltungsziele**
- Verlust von Lebensräumen durch Flächeninanspruchnahme (Versiegelung/ Überbauung/ Baufelder)
  - Verlust von Lebensräumen durch Überbauung mit Donaubrücke und Zone mit Qualitätsminderung (4 m ab Fahrbahnrand der Donaubrücke)
  - Beeinträchtigung von Lebensräumen durch Funktionsminderung (20 m ab Fahrbahnrand der Donaubrücke)
  - Potenzielle Funktionsbeeinträchtigung von relevanten Tierarten durch Immissionen (Schall, Licht, Schadstoffe) in Trassennähe (50 m ab Fahrbahnrand)

Quelle Umweltfachdaten:  
- Naturschutzverwaltung  
- Eigene Erhebungen  
- Wolfgang Weinzien Landschaftsarchitekten GmbH, Parkstraße 10, 85051 Ingolstadt  
- Flora und Fauna Partnerschaft, Bodenwörthstraße 18a, 93055 Regensburg  
- FFH Managementplan FFH-Gebiet 7233-372 "Donauauen mit Geröllinger Eichenwald"

Datenquelle: © Stadt Neuburg an der Donau, Straßenbauamt Ingolstadt  
Geobasisdaten: © Bayerische Vermessungsverwaltung, www.geodaten.bayern.de  
Darstellung der Flurkarte als Eigentumsnachweis nicht geeignet

Koordinatensystem: UTM ETRS89 / UTM Zone 32N  
Höhensystem:



Index	Änderung	geänd. am	Name	gepr. am	Name
Vorhaben: <b>St2035 - Ortsumfahrung Neuburg an der Donau mit 2. Donaubrücke</b>					
			Projekt-Nr.:	ea-ND-001.03	
			Unterlage:	19.3.2	
Landkreis: <b>Neuburg-Schrobenhausen</b> Stadt: <b>Neuburg a. d. Donau</b>			Plan-Nr.:	FFH 21	
Maßstab:	Bestand und Konflikte Erhaltungsziele Lebensraumtypen und Arten FFH-Gebiet 7233-372		Datum	Name	
1 : 5.000	FFH-Verträglichkeitsprüfung		entw.	Juni 2021	Patalong
			gez.	Juni 2021	Buchner
			gepr.	25.06.2021	
Vorhabenträger: Stadt Neuburg an der Donau Stadtbaumeister Amalienstraße 4 93633 Neuburg an der Donau			Entwurfsverfasser: <b>Dr. Blasy - Dr. Overland</b> Büro für Landschaftsplanung, Grünbau & Co. KG Moosstraße 3 82279 Eching am Ammersee		
Datum	Unterschrift	Datum	Unterschrift		

